

ETIQUETAS

Ofrecemos etiquetas para diferentes usos y con múltiples opciones de materiales y componentes. Nuestra experiencia nos permite poder recomendar el mejor producto de acuerdo a las condiciones de aplicación, almacenamiento, uso y entre otras variables.

Cada producto que entregamos ha pasado por estrictos controles de calidad para que su funcionamiento sea el adecuado.

PERSONALIZACIÓN

Aunque manejamos etiquetas estandar que se utilizan para empaque, identificación y rastreabilidad también podemos ofrecerte la personalización de etiquetas, con formas, colores y adhesivos variables para cumplir las necesidades de su negocio y sus clientes.

Nos especializamos en dar solución y conseguir lo que necesita su empresa con la mejor calidad y al mejor precio.

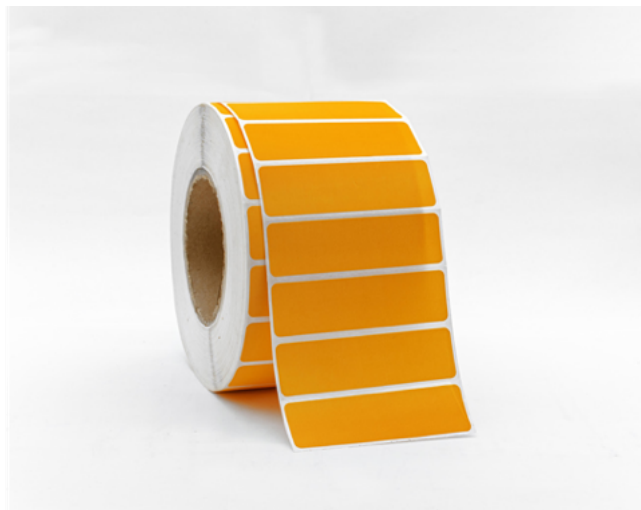


CARACTERÍSTICAS DE LA ETIQUETA

FRENTE

En las etiquetas existe una gran variedad de materiales que se usan para representar a su empresa o cumplir con sus necesidades de identificación, embarque, rastreo u otros.

Nos encantará ofrecerle la mejor opción.



Materiales disponibles
Transferencia térmica
Térmico directo
Polipropileno (BOPP)
Polipropileno perlecete (BOPP Perlecete)
Polipropileno Transparente (BOPP Transparente)
Térmico sintético

Acabados disponibles
Laminado mate
Laminado brillante
Esmalte mate
Esmalte brillante

PEGAMENTO

El adhesivo es muy importante para mantener la etiqueta sobre la superficie colocada, donde también afecta la temperatura en la que se aplica y las condiciones en las que estará a lo largo de su vida útil.

Existe una gran variedad de formulas y variaciones, en caso de alguna especialidad, nos complacerá ofrecerle la variación mas efectiva.

TIPOS DE ADHESIVOS

Acrílico	Hotmelt
Permanente	Permanente
Removible	Removible
Temperaturas	Temperaturas
gramos / pulgada	



*Sujeto a condiciones de compra

TARIMAS

Tenemos un equipo altamente capacitado de ingeniería para que nuestras tarimas estén fabricadas con madera de calidad, resistente y clara, así podrá confiar en su resistencia y maleabilidad para cumplir con los estándares que necesite.

La fabricación nos permite construir para su empresa tarimas con especificaciones o medidas especiales, cubriendo las necesidades mas estrictas del mercado.

Por último, nuestro excelente equipo de logística tiene el compromiso de entregar en tiempo y forma el producto como se acordó.



Tipos de Tarima	
EPAL	
Medida estándar - 1x1.2m (40"x48")	
Tipo CHEP	Personalizada

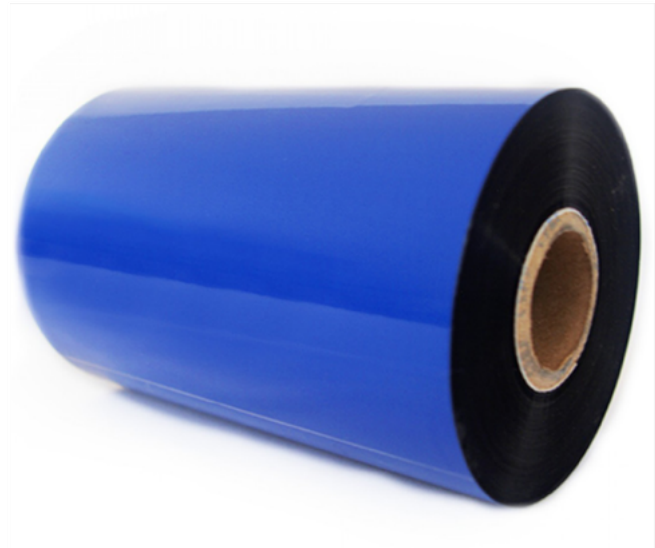


RIBBON

Las cintas de transferencia térmica, mejor conocidas como Ribbon, son usadas para la impresión de etiquetas. Contamos con una variedad de opciones para adaptarse a sus necesidades.

Uno de nuestros principales objetivos es que sus impresiones sean legibles y durables, también, nos interesa que el tiempo de vida de sus equipos sea el mayor posible, por eso, manejamos exclusivas marcas de calidad insuperable en el mercado.

Contamos con la siguiente variedad de ribbons:



Materiales					
Resina		Cera		Resina /cera	
Dimensiones					
40mm a 110mm de ancho					
Colores					
Negro	Azul	Rojo	Amarillo	Blanco	Verde
Longitudes					
74m		300m		450m	
Marcas de primera calidad					
Zebra / Armor			LBT		



EMPLAYE

El material que ofrecemos es alta calidad, resistencia y elasticidad que permite mantener y proteger sus productos. Su fabricación esta hecha por especialistas en el ramo, con mas de 20 años de experiencia.

Medidas	
Anchos	5", 18", 20"
Largos	600 - 4500 pies
Calibres	60, 70, 80

CAJAS

Ofrecemos cajas de cartón corrugado o doble corrugado para proteger y embarcar su valiosa mercancía. Tamaños y medidas de acuerdo a sus necesidades.



OTROS INSUMOS

BOLSA PLÁSTICA TRANSPARENTE

Bolsa de plástico transparente para cualquier industria y de acuerdo a las necesidades de la empresa.



FOAM / ESPUMIN

Un producto con el cual podrá asegurar la protección de sus productos y garantizar su integridad, es de excelente calidad y pureza.



PAPEL KRAFT

Papel cartón Kraft de excelente calibre, calidad y color que permite proteger sus productos con la confianza que nos distingue.



VENTA Y MANTENIMIENTO

Una de nuestras distinciones es poder ofrecerle el servicio de venta y mantenimiento de impresoras para etiqueta de marcas reconocidas como Honeywell , Zebra, CAB, SATO y más.

Muchas empresas no consideran el mantenimiento preventivo de sus equipos de impresión por lo cual aumenta y asevera los problemas de impresión, generando reclamos de calidad e identificación de embarques, o bien, disminución de la vida útil de la impresora o sus componentes, los cuales son una gran inversión.

Evita fallas o reclamos, pongase en contacto con nuestro equipo especializado recibir asesoría.

IMPRESORAS DE ETIQUETAS

- Básica
- Semi Industrial
- Profesional

PISTOLAS DE PRECIOS

- Unidades
- Repuestos
- Consumibles

